



Elevación y sujeción de cargas

MIGUEL MIRANDA, dispone de una amplia gama de eslingas, cintas y tensores de sujeción especialmente diseñados para impedir cualquier movimiento accidental o no deseado de las mercancías garantizando a su vez la seguridad de las personas que las manipulan.

Eslingas de elevación



- Disponible en varias longitudes y especificaciones según la necesidad.
- Pueden fabricarse en cinta plana o tubular, abiertas o cerradas con funda protectora anticorte y antiroce.



EPCkgmm

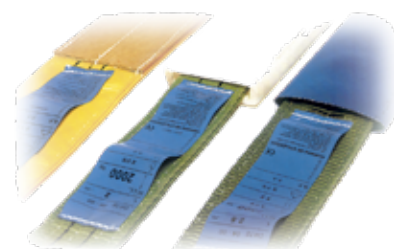
Eslingas cerradas.



Forro de gaza para proteger los puntos de enganche contra roces.

EAKgmm

Eslingas abiertas.



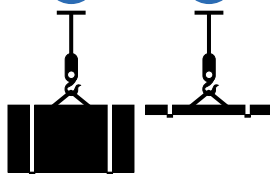
Refuerzos anticorte de PVC armado, poliuretano y lona.

Eslingas planas abiertas

CARGA MÁXIMA UTILIZABLE SEGÚN COEFICIENTE 7:1

COEFICIENTE DE SEGURIDAD

7 : 1



COLORES	ANCHO	VERTICAL	ESTRANGULADA	DOBLE BASKET	ÁNGULO 90° BASKET
VIOLETA	30	1.000	800	2.000	1.500
VERDE	60	2.000	1.600	4.000	3.000
AMARILLO	90	3.000	2.400	6.000	4.500
GRIS	120	4.000	3.200	8.000	6.000
ROJO	150	5.000	4.000	10.000	7.500
MARRÓN	180	6.000	4.800	12.000	9.000
AZUL	240	8.000	6.400	16.000	12.000
NARANJA	300	10.000	8.000	20.000	15.000



Elevación y sujeción de cargas

Sistemas de trincaje

- Fabricados en cinta de poliéster con diferentes terminales de acero según referencia.
- Disponible en varias longitudes y resistencia de cargas.
- Posibilidad de realizar fabricaciones especiales según encargo.



TE1050

Tensor carraca sin ganchos 1000 kg con 5 metros de cinta de 25 mm.



TE2550

Tensor carraca con ganchos 2000 kg con 5 metros de cinta de 35 mm.



TE5080

Tensor carraca con ganchos 5000 kg con 8 metros de cinta de 50 mm.



TE0500

Hebilla de presión 500 kg con cinta de 35 mm. de 5 metros de longitud.

TE0300

Hebilla de presión 300 kg con cinta de 25 mm. de 5 metros de longitud.



Elevación y sujeción de cargas

Ganchos, hebillas y terminales



TE4

Hebilla de presión 35 mm.



TE1

Gancho cerrado 50 mm.



TE2

Gancho cerrado 35 mm.



TE3

Gancho cerrado 25 mm.



TE5

Hebilla de presión 25 mm.



TE7

Gancho abierto 50 mm.



TE71

Gancho una punta 50 mm.



TE61

Terminal carril 50 mm.

Saco para escombros

- Saco de gran resistencia y capacidad para 1.000 kg de elevación.
- Fabricado en 90 x 90 x 100 cm con solapa de cierre y asas laterales para el enganche.



B70

Saco para escombros 90 x 90 x 100 cm.